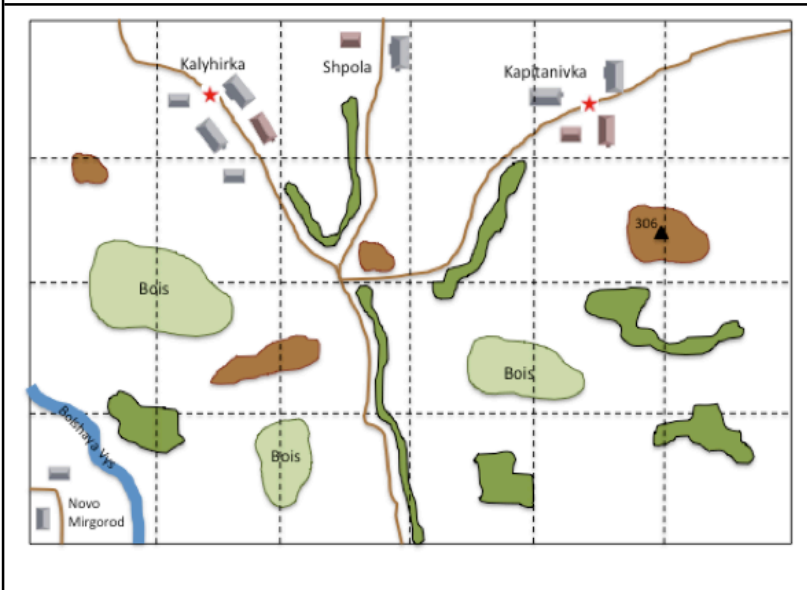


# PANIQUE SUR LE DNEI PR



## Saillant de Korsun, 24.01.1944

La situation du groupe d'armée sud se détériore depuis la contre attaque générale des armées russes débutée après la bataille de Koursk. L'Ostheer recule et ne parvient pas à se retrancher derrière le Dniepr. Les russes ont créés des têtes de ponts importantes sur la rive occidentale du fleuve et la bataille pour le Dniepr est perdue. Hitler continue de penser qu'il sera possible de repartir à l'attaque au printemps prochain et demande aux unités de la 8<sup>ème</sup> armée de tenir le dernier balcon sur le Dniepr, un saillant d'une dizaine de kilomètres centré sur la ville de Korsun et ceci en dépit des demandes pressantes de Manstein de l'évacuer. Sans attendre, Joukov organise le transfert de forces afin de répéter à plus petite échelle l'attaque en tenaille qui conduisit à l'encerclement de la 6<sup>ème</sup> armée dans Stalingrad. Les 1<sup>er</sup> et 2<sup>ème</sup> front d'Ukraine forment les deux pinces qui devront percer les défenses et isoler le saillant.



**Durée** : 8 Tours

**Dimension** : 180 x 120 cm

Les russes ont l'initiative et débute par un bombardement préparatoire, suivi de l'attaque de la 375<sup>ème</sup> division de fusiliers.

**Conditions de victoire** : Les russes gagnent si ils tiennent les deux villages.

★ **2<sup>ème</sup> Front d'Ukraine - 4<sup>ème</sup> armée de la Garde**  
(Général Koniev)

**375<sup>ème</sup> division de Fusiliers** : entre au tour 1 par le bord sud de la table.

- Une compagnie complète, 375<sup>ème</sup> division (réserve / vétéran), commissaire politique
- Une compagnie réduite, 375<sup>ème</sup> division (réserve / vétéran), commissaire politique
- Une section de deux chars T70, 175<sup>ème</sup> brigade blindée
- Une batterie de mortiers de 120mm, 16<sup>ème</sup> div. d'artillerie de pénétration. Hors table, utilisée en bombardement préparatoire puis tirs de fumigènes jusqu'à épuisement des stocks.

**Renforts** : entrent au tour 2 par le bord sud de la table.

- Une section de trois T34/76C, 20<sup>ème</sup> Corps blindé (5<sup>ème</sup> armée de la Garde)
- Une compagnie réduite de Fusiliers (res, vétéran), commissaire politique

✚ **8<sup>ème</sup> armée Allemande** (Général Wöhler)

**389<sup>ème</sup> division d'infanterie** : se positionne dans la moitié nord de la table. (nouvellement constituée, considérée hésitante)

- Une compagnie réduite (ligne, vétérans), HMG, 6 retranchements individuels
- Une compagnie réduite (ligne, vétérans), HMG, 5 retranchements individuels
- 1 pak 40 75L, placement caché dans la moitié nord, 1 retranchement
- 1 pak 38 50L, se positionne dans la moitié nord.

**Renforts** : entrent au tour 4 par le coté ouest de la table.

- Une section de deux Panzer IV/G, 3<sup>ème</sup> panzer division